



SUBARU



CROSSTREK |

En Subaru ska vara säker, rolig att köra och tåla tuffa tag

Crosstrek är utvecklad med ägaren i fokus. Fyrhjulsdraft, lastkapacitet och högsta säkerhet - egenskaper som historiskt gjort Subaru till favorit och förstahandsval för aktiva familjer. Eftersom Subaru alltid använder egen teknik och unika lösningar behöver vi aldrig kompromissa. Crosstrek är precis så bra som vi vill att den ska vara.



Hela vägen hem

Den största lyxen är att komma tryggt hem. Utifrån denna tanke konstrueras alla Subaru från grunden med målsättningen att tillverka världens säkraste bilar. En filosofi som omfattar alla som färdas i bilen och alla utanför den. Människa som djur.

X-MODE med två lägen*

Ett läge för fasta underlag och ett läge för mjuka, som till exempel djup snö eller lera. Allt för att enkelt kunna optimera fyrhjulsdraften och framkomligheten. Systemet innehåller även Hill Descent Control som gör svåra utförskörningar säkra. Det är bara att styra, systemet bromsar och justerar motoreffekten.



SI-DRIVE

Subaru Intelligent Drive (SI-Drive) är olika körprogram som justerar motorens egenskaper. Sport-läget ger dig full kapacitet och snabb acceleration i alla situationer. Medans Intelligent-läge är bättre om du vill spara på kraften och önskar en mjukare och mer bränsleeffektiv körning.



*Limited och Touring.

Byggt för föraren

Stora glasytor och smala stolpar ger Crosstrek klassledande runt-om-sikt, vilket bidrar till säkrare och mer avslappnad körning. Full koll på omgivningen och en logiskt uppbyggd förarmiljö med lättlästa instrument. Detta är kännetecknet för Subaru och ett lysande exempel på primär säkerhet när den är som allra bäst.



11,6-tums pekskärm

Den stora skärmen tillåter intuitiv justering av mängder av bilens funktioner, samtidigt som den kan spegla din smartphone via Apple CarPlay eller Android Auto.



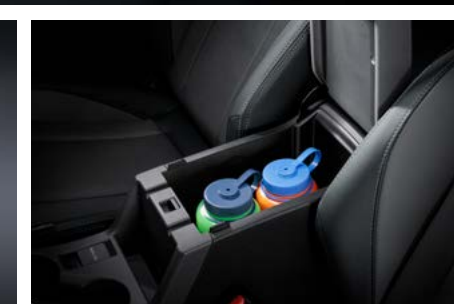
USB-portar fram (Typ A och C)

Anslut din mobila musikenhet till USB-portarna för att spela din musik via ljudsystemet, eller för att ladda den.



10-vägs eljusterbart förarsäte*

Den säkraste föraren är den som sitter bekvämt och inte blir trött, även under långa körningar. Utöver alla uppenbara inställningsmöjligheter finns även ett kraftfullt och justerbart svankstöd.



Förvaring och armstöd

Mellan stolarna fram finns ett välplacerat armstöd med inbyggd förvaringslåda.

*Limited och Touring.



Fokus på funktion

Crosstrek bjuder på massor av finurligheter och finesser som gör livet enklare. En robust och oömtålig design visar att bilen är till för att användas. Hög markfrigång gör att du enkelt tar dig fram, och det gör dessutom att bilen är lätt att kliva i och ur.



Ilastningsskydd / Instegsskydd

Ilastningsskyddet i bagageutrymmet och instegsskydden vid bakdörrarna har en reptålig och halkskyddad struktur med ett snyggt ingjutet bergsmotiv. Instegsskydden fungerar även som fotfäste när du behöver nå din last på taket.



60/40 delbart/fällbart ryggstöd bak

Förvara enkelt längre föremål med det mångsidiga, fällbara baksätet.

Heltäckande säkerhet

Subaru har som mål att bygga Världens säkraste bilar och alla tester visar att vi når målet med våra nya bilar. Visionen är att ingen ska skadas i en Subaru eller av en Subaru. Vårt mål är inte bara att skydda de som åker i bilen utan även andra trafikanter som cyklister och fotgängare, samt vilda djur. Utvecklingsarbetet går under namnet Subaru All-Around Safety.



Primär säkerhet

Den primära säkerheten är den som byggs in i bilen redan vid tillverkningen. Bilen ska vara bekväm att köra, ha förutsägbara vägegenskaper och skapa förutsättningar för att föraren ska ha full kontroll i varje situation. Bra runt-om-sikt med ett minimum av "döda vinklar". Subaru har smala dörrstolpar, stora glasytor och intelligent placerade backspeglar. Att kunna justera stol och ratt i en optimal position är viktig för att du som förare ska kunna slappna av och fullt ut kunna koncentrera dig på det som är viktigt - att köra bil och att hålla uppsikt på trafiken. Därför är förarmiljön konstruerad för att allt ska vara logiskt och intuitivt. Regnsensor och automatiskt helljus är andra exempel i denna kategori.

Aktiv säkerhet

Här kommer den symmetriska, permanenta fyrhjulsdrivningen in. Genom att bilen alltid har drivning på alla fyra hjulen blir den neutral i styrning och känns säker att köra. Till aktiv säkerhet räknas också Subaru VDC. VDC innefattar antisladd, antispinn och traction control. Systemet känner av vart bilen är på väg och griper in genom att bromsa rätt hjul och på så sätt minska risken för sladd eller understyrning. Andra exempel på vår aktiva säkerhet är:

- Active Torque Vectoring som automatiskt bromsar innerhjulen i en kurva och hjälper bilen att hålla rätt spår genom hela manövern.
- Elektronisk bromskraftsdistribution fördelar bromskraften automatiskt mellan fram- och bakhjul för att kompensera skillnader beroende på hur bilen är lastad.
- Bromsassistans ökar kraften på inbromsningen ifall föraren inte trycker tillräckligt hårt på bromspedalen.
- Bromsprioritering gör att bilen automatiskt bromsar i en situation där föraren råkar trycka på gas- och bromspedal samtidigt.



Nödstyrningsassistans

Förebyggande säkerhet

Det bästa sättet att undvika skador är naturligtvis att se till att det inte händer några olyckor överhuvudtaget. Här ligger Subaru i topp med sitt avancerade förarassistanssystem EyeSight - av flera oberoende testinstitut klassat som Världens bäst fungerande. EyeSight har sju funktioner vars syfte är att identifiera risker, varna föraren och - om denne inte reagerar - vidta åtgärder för att undvika olyckan.

Subaru Rear Vehicle Detection håller koll på trafiken bakom och vid sidan av bilen. SRVD känner också av korsande trafik på parkeringar och liknande. Systemet känner av allt från bilar till barn. Automatiskt helljus och kurvlyjus är andra exempel på Subarus förebyggande säkerhet.



Autobroms vid backning*



LED korsningsljus

Passiv säkerhet

Denna kategori är till för att skydda förare och passagerare ifall olyckan trots allt skulle vara framme. Subaru använder en stor andel höghållfast stål. Detta för att skapa en stabil bur runt kupén. Vid en eventuell kollision är det viktigt att karossen hålls så intakt som möjligt. Subarus ringformade säkerhetskaross motverkar inträngning effektivt från alla håll. Subaru har också nio krockkuddar som standard och ett väl utvecklat, prisbelönt whiplashskydd i nackstöden. Den unika motorupphängningen som gör att motorn glider under bilen vid en kollision, ingår också i denna kategori.



Krockkuddar

Andra säkerhetsfunktioner

Bra runt-om-sikt / Varningssystem för bakomvarande fordon om man backar / Automatiskt helljus / Kurvljus / Auto Vehicle Hold / Active Torque Vectoring hjälper bilen att hålla rätt spår / Krocksäker motorupphängning / Ringformad säkerhetskaross



Vidvinkelkameror övervakar allt som händer framför bilen.

Klassledande trygghet

Crosstrek har alla våra säkerhetssystem som standard. Utöver den senaste generationen EyeSight*¹ bidrar ett främre sidoradarsystem och kurvlysen till att minska risken för olyckor. Utöver alla de vanliga krockkuddarna finns nu även en krockkudde mellan passagerarna fram, så att det inte ska kollidera med varandra i händelse av en olycka.

*1 EyeSight är ett förarassistanssystem som gör din bilkörning tryggare. Dock kan det inte fungera optimalt under alla körförhållanden. Systemets effektivitet beror på många faktorer, såsom fordonsunderhåll, väder- och vägförhållanden. Du som förare är därför alltid ansvarig för att köra säkert och uppmärksam och för att gällande trafikregler följs. Se bruksanvisningen för fullständig information om systemets funktion och begränsningar, inklusive funktionerna beskrivna här.

*2 Pre-collision Braking System fungerar inte i alla situationer. Beroende på hastighetsskillnaden mellan bilen och det framförvarande objektet, dess höjd och andra förhållanden, kan inte alla situationer uppfylla de nödvändiga förutsättningar som krävs för att EyeSight ska fungera optimalt.

EyeSight-funktioner



Autonom filhållning i nödsituation



Utökad Autobroms*²



Autonom filhållning i nödsituation



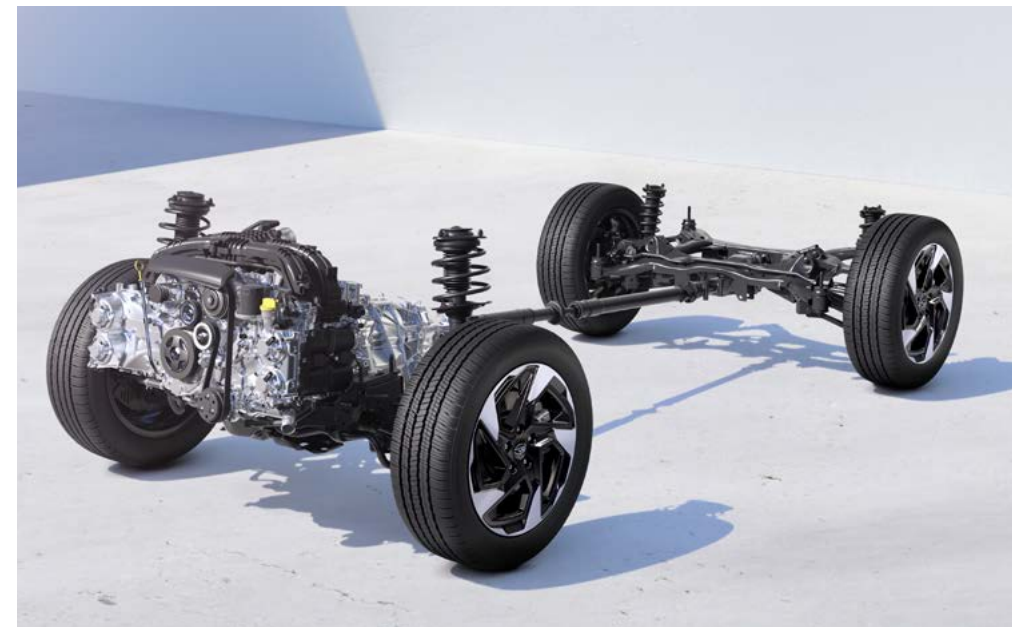
Trafikskyltsavläsning / Automatisk hastighetsbegränsning, via vägskyftar

Andra förarassistansfunktioner

Autobroms*² / Autonom undanmanöver i nödsituation / Adaptiv farthållare / Filcentrering och filhållningsassistans / Uppmärksamhetshjälp med gaspådragsreduktion / Uppmaning att börja köra / Ställbar hastighetsbegränsare / EyeSight Assist Monitor

Subarus DNA

En Subaru är alltid fyrhjulsdriven. Vårt unika system för att fördela kraften (Active Torque Split) gör att det i princip räcker med fäste under ett enda hjul för att du ska komma vidare eller ta dig loss. Att kunna lita på att bilen går dit man styr den även när det är halt ger trygghet. Att bilen inte växlar mellan framhjulsdraft och allhjulsdraft betyder mycket för körupplevelsen. Det ger dig också större marginaler när underlaget är förrädiskt. För dig som förare är det alltid positivt att bilen betar sig förutsägbart och konsekvent.



Automatlåda Lineartronic + symmetrisk fyrhjulsdrift

Subarus automatlåda, Lineartronic är utvecklad för att få ut maximalt av Boxermotorn och fyrhjulsdriften. Lineartronic håller motorn i dess ideala effektområde och ger Outback en bra bränsleekonomi. Den steglösa växellådan förhåller sig till förändringar i hastighet, men låter föraren känna växlingspunkterna vid acceleration för en mer närvarande och starkare körupplevelse. Alla Subarus bilar stärker din trygghet bakom ratten genom den symmetriska fyrhjulsdriften. Systemet ger kraft åt alla fyra hjulen samtidigt, vilket ökar kontrollen oavsett underlag.



1. Boxermotor

Boxermotorn har kolvarna placerade i 180 graders vinkel från varandra. Det gör att motorn ligger plant i bilen istället för att stå upp. Tyngdpunkten blir lägre.

2. SUBARU Boxermotor + Elmotor

För effektiv körning justerar SUBARU e-BOXER-systemet kraftdelningsförhållandet mellan den 2,0-liters direktinsprutade motorn och elmotorn på växellådan. Vid start och acceleration hjälper elmotorn till med extra kraft, vilket sänker bränsleförbrukningen. I kombination med Lineartronic automatlåda blir resultatet en tyst, jämn och kraftfull körning.



3. Subaru Global Platform

Subaru Global Platform (SGP) är namnet på den tekniska grundstomme Subaru bygger senaste generationen bilar. En modern och skalbar plattform, utvecklad av Subaru för att höja säkerhet och prestanda, samt lägger grunden för den direkta och trygga körkänsla som bara går att finna i en bil från Subaru. SGP är hörnstenen som ger starkt körglädje och sinnesro för förare och passagerare nu och i framtiden.

5. Skyddande säkerhetsbur

Vid en eventuell kollision är det viktigt att karossen hålls så intakt som möjligt. Subarus ringformade säkerhetskaross motverkar inträngning effektivt från alla håll.

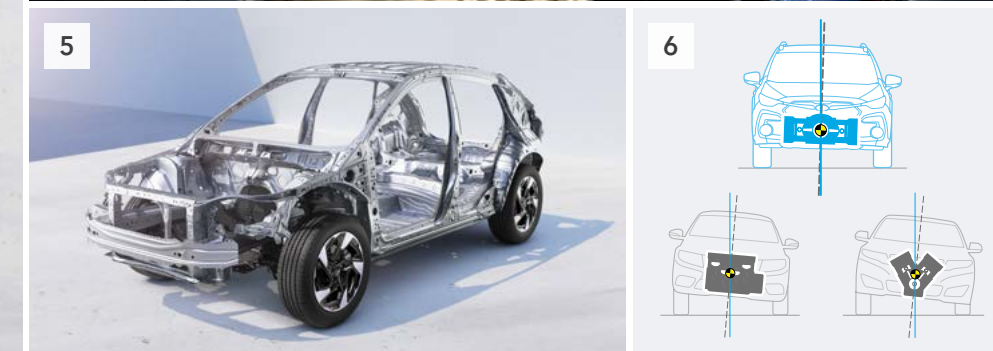


4. Ansiktsigenkänning*

En infraröd kamera med mjukvara för ansiktsigenkänning läser hela tiden av dina ögonrörelser och kan varna med ljud och ljus om du brister i uppmärksamhet eller håller på att somna.

6. Naturligt balanserad, ökad stabilitet

Tyngdpunkten i en bil är en viktig faktor för väghållningen. Ju lägre tyngdpunkt desto bättre. Här har Subaru en unik fördel jämfört med andra bilmärken - bilen blir mer balanserad och vägegenskaperna förbättras.



*Föraren är i alla lägen ansvarig för hur bilen framförs, och är skyldig att följa rådande trafikregler. Förlita dig inte på förarövervakningssystemet som enda informationskälla för säker framfart. Förarövervakningssystemet har begränsningar som står beskrivet i instruktionsboken för bilen. Fråga gärna din återförsäljare för mer information.

MODELLPROGRAM

CROSSTREK ADVENTURE / LIMITED / TOURING

MÅTT (L x B x H): 4495 x 1800 x 1600 mm
 MOTOR..... 4-cylindrig Boxermotor, DOHC, 16 ventiler + elmotor
 CYLINDERVOLYM 1995 cm³
 MAX EFFEKT..... Boxermotor: 136 hk (100 kW)/5600 v/min
 Elmotor: 16,7 hk (12,3 kW)
 MAX VRIDMOMENT Boxermotor: 182 Nm (18,6 kgfm) /4000 v/min
 Elmotor: 66 Nm (6,7 kgfm)
 TRANSMISSION Lineartronic, fyrhjulsdraft



Crosstrek Limited/Touring, Offshore Blue Metallic



FÄRG



Sun Blaze Pearl, Crosstrek Adventure



Crystal White Pearl Ice Silver Metallic Magnetite Grey Metallic



Crystal Black Silica Oasis Blue Sapphire Blue Pearl



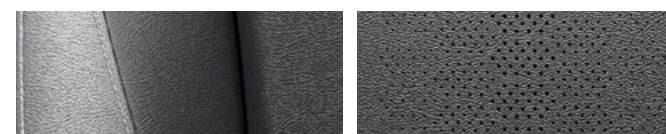
Horizon Blue Pearl Offshore Blue Metallic Pure Red

På grund av trycktekniska skäl kan färger skilja sig från de som visas i den här broschyren.

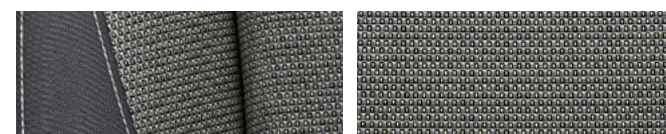
INREDNING



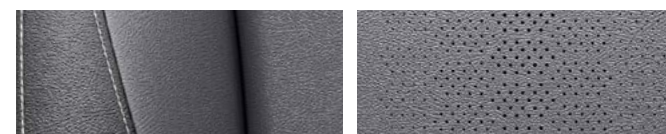
KLÄDSEL



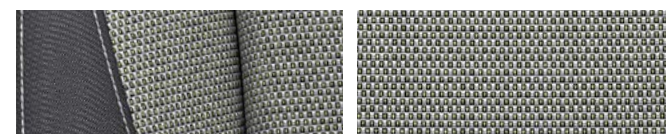
Svart läder (Touring)



Svart tyg (Limited)



Grått läder (Touring)



Grått tyg (Adventure / Limited)

UTRUSTNING



Dimljus fram, LED



18-tums aluminiumfälgar*1



Takrails



Dimljus bak, LED



Elektrisk sollucka i glas*2



USB-ingångar i mittkonsolboxen (Typ A och C) *1



2-zons klimatanläggning



8-vägs eljusterbart passagerarsäte*1

*1 Limited och Touring *2 Touring.

SPECIFIKATIONER

		CROSSTREK, LINEARTRONIC		
		ADVENTURE	LIMITED / TOURING	
Motor				
Typ	4-cylindrig Boxermotor, kamkedja, bensin			
	DOHC, 16 ventiler			
Borrning x slag	mm	84,0 x 90,0		
Cylindervolym	cm ³	1995		
Kompressionsförhållanden		12,5		
Bränslesystem	Direktinsprutning			
Bränsletank	liter	48		
Elmotor				
Typ	3-fas elmotor			
Max. effekt	hk (kW)	16,7 (12,3)		
Max. vridmoment	Nm (kgfm)	66 (6,7)		
Eldrift				
Batterityp	Lithium-jon			
Spänning	V	118,4		
Kapacitet	Ah	4,8		
Effekt				
Max. effekt	hk (kW)/ v/min	136 (100) / 5600		
Max. vridmoment	Nm (kgfm)/ v/min	182 (18,6) / 4000		
Max. hastighet (högsta växel)	km/h	198		
Acceleration (0-100 km/h)	sek.	10,8		
WLTP	Bränsleförbrukning*1	Blandad	l/100 km	7,7
	CO ₂ -utsläpp*1	Blandad	g/km	174
Utvändig ljudnivå*2	dB(A)	67		

*1 Bränsleförbrukning och CO₂-utsläpp enligt EC 715/2007 - 2018/1832AP.

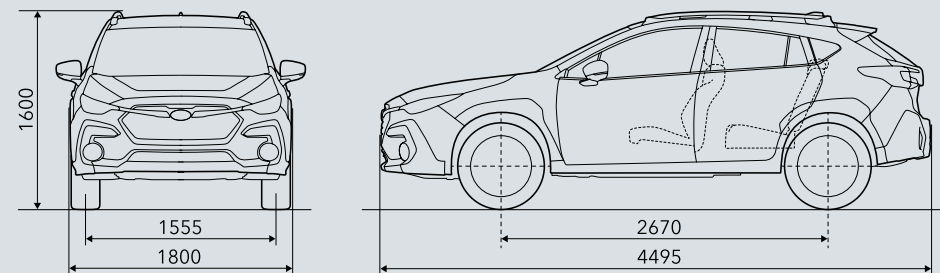
*2 Utvändig ljudnivå, enligt ECE R51-03

*3 Uppmätt enligt VDA (V214).

*4 Tjänstevikt och max. last varierar beroende på monterad utrustning.

MÅTT

(mm)



SUBARU Nordic AB förbehåller sig rätten att ändra specifikationer och utrustning utan föregående information. Specifikationer och utrustning kan variera beroende på lokala förutsättningar och regler. Kontakta din återförsäljare för information om ändringar som kan bero på lokala förhållanden. Bilarna som visas i broschyren är internationella och kan visa utrustning som inte är tillgänglig för den svenska marknaden. För att säkerställa att du har den senaste informationen, besök vår hemsida www.subaru.se

		CROSSTREK, LINEARTRONIC	
		ADVENTURE	LIMITED / TOURING
Mått och vikt			
Längd	mm	4495	
Bredd	mm	1800	
Höjd	mm	1600	
Hjulbas	mm	2670	
Spårvidd	Fram	mm	1555
	Bak	mm	1555
Markfrigång	mm	220	
Lastutrymme*3	baksätet uppfällt	liter	385
	baksätet nedfällt	liter	1314 / 1297
Antal sittplatser		5	
Tjänstevikt*4	kg	1692	1703
Totalvikt	kg	2100	
Max. tillåten släpvagnsvikt	kg	1270	
Dragvikt med B-körkort	kg	1270	
Transmission			
Permanent fyrhjulsdrift, normaldrift fram/bak (kraftfördelningssystem)		60/40 (Lineartronic med Active Torque Split)	
Växelladdstyp		Automatläda Lineartronic	
Utväxling	D Lineartronic	3,601-0,513	
	Backväxel	3,689	
Slutväxel		3,700	
Chassi			
Styrning		Kuggstång med elservo	
Fjädring	Fram	MacPherson fjäderben	
	Bak	Multi-link	
Vändcirkeldiameter	m	10,8	
Bromsar	Fram	Ventilerade skivbromsar	
	Bak	Ventilerade skivbromsar	
Däck		225/60R17, 17 x 7"J	225/55R18, 18 x 7"J

STANDARDUTRUSTNING

	CROSSTREK		
	ADVENTURE	LIMITED	TOURING
Exteriör			
Bl-LED-strålkastare halv- och helljus (med automatisk dagsljusfunktion)	●	●	●
Strålkastarspolning	●	●	●
Dimljus fram, LED	●	●	●
Dimljus bak, LED	●	●	●
Elektriskt infällbara ytterbackspeglar med blinkers	●	●	●
Regnsensor	●	●	●
17-tums aluminiumfälgar	●	–	–
18-tums aluminiumfälgar	–	●	●
Skärmbreddare	●	●	●
Elektrisk sollucka i glas	–	–	●
Takrails	●	●	●
Takspoiler	●	●	●
Standard på alla modeller: LED-bakljus • UV-skydd vindruta och sidorutor fram/ bak • Tonade rutor • Intervalltorkare • Bakrutetorkare med intervallfunktion • Antenn av typen "hajfena"			
Säten			
Läderklädd ratt och växelspaksknopp	●	●	●
Läderklädsel	–	–	●
Värmesitsar, fram	●	●	●
6-vägs manuellt justerbart förarsäte	●	–	–
10-vägs el-justerbart förarsäte med svankstöd	–	●	●
8-vägs el-justerbart passagerarsäte	–	●	●
Delbart baksäte, 60/40	●	●	●
Förvaringsficka i ryggstödet baksida (endast passagerarstolen)	–	●	●
Komfort			
Eluppvärmd ratt	–	●	●
Nyckellöst system med startknapp	●	●	●
Bagagerumsbelysning	●	●	●
Makeup-speglar, fram	●	–	–
Makeup-speglar med lampor, fram	–	●	●
Bakre armstöd med 2 dryckeshållare	●	●	●
Krokar för lastnät	●	●	●
Förvaringsfack under lastrumsgolvet	●	●	●

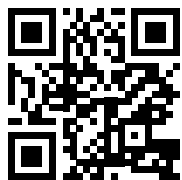
*1 Två läge, intelligent och sport.

*2 Hjälper till att förhindra oavsiktlig avväkning, även på vägar utan körmarkering. Genom att känna igen gränser utanför vägen, till exempel gräs, kan det hjälpa till med styrning för att hålla ditt fordon i körfältet.

*3 eCall kan endast användas om minst 2G finns tillgängligt

	CROSSTREK		
	ADVENTURE	LIMITED	TOURING
Däckreparationsats med domkraft	●	●	●
Standard på alla modeller: Fjärrstyrt centrallås • Väckombelysning • Blinkersautomatik • Kartlampor • Dold belysning under mittkonsolen • Mittkonsolbox • 2 mugghållare fram • Förvaringsfickor i dörrar med dryckeshållare • 12-volts uttag i mittkonsolen • Bagagekrokar • Inrullningsbart insynsskydd för lastutrymme			
Klimatkontroll			
2-zons klimatanläggning med dammfilter	●	●	●
Eluppvärmd framruta i nederkant	●	●	●
Eluppvärmda ytterbackspeglar	●	●	●
Eluppvärmd bakruta med timer	●	●	●
Underhållning och kommunikation/navigator			
DAB-radio, 11,6-tums informationsdisplay, ljudsystem med 6 högtalare	●	–	–
DAB-radio, navigationssystem, 11,6-tums informationsdisplay, ljudsystem med 6 högtalare	–	●	●
3 års kartuppdatering	–	●	●
Apple CarPlay/ Android Auto	●	●	●
Rattmonterade reglage för stereo	●	●	●
Bluetooth®	●	●	●
USB-portar (Typ A och C) och AUX-ingång	●	●	●
USB laddportar (Typ A och C) bakom mittkonsolboxen	–	●	●
Kontroller / Instrument			
Fullfärgs 4,2" LCD-display	●	●	●
Ställbar ratt i höjdlid och längdled	●	●	●
Körhjälpssystem			
SI-DRIVE (SUBARU Intelligent Drive)*1	●	●	●
X-MODE	●	–	–
2-steps X-MODE	–	●	●
Hill Descent Control	●	●	●
Auto Vehicle Hold	●	●	●
Stopp/start-system	●	●	●
Active Torque Vectoring	●	●	●
VDC (antispinn, antisladd och traction control)	●	●	●
Elektrisk parkeringsbroms	●	●	●

	CROSSTREK		
	ADVENTURE	LIMITED	TOURING
EyeSight			
Autobroms med kollision varning	●	●	●
Utökad autobroms	●	●	●
Självstyrning efter kollision	●	●	●
Adaptiv farthållare	●	●	●
Filcentrerad adaptiv styrning	●	●	●
Fyllhållningsassistans*2	●	●	●
Fyllhållningshjälp (vid objekt i döda vinkeln)	●	●	●
Gaspådragsreduktion före kollision	●	●	●
Uppmärksamhetshjälp	●	●	●
Trafikskyltavläsning	●	●	●
Adaptiv hastighetsbegränsare (via skyltar)	●	●	●
Ställbar hastighetsbegränsare	●	●	●
EyeSight Assist Monitor	●	●	●
Säkerhet			
Airbags fram	●	●	●
Sidoairbags fram	●	●	●
Krockgardiner	●	●	●
Knäairbag, förarplats	●	●	●
Antidive airbag (främre passagerarsäte)	●	●	●
Sidoförkjutningsairbag förare	●	●	●
Kurvlyjus	●	●	●
Varningsystem för bakomvarande fordon om man backar	●	●	●
LED korsningsljus	●	●	●
Helljusautomatik	–	●	●
Autobroms vid backning	●	●	●
Innerbackspegel med automatisk avbländning	–	●	●
Backkamera	●	●	●
Aktiv förarövervakning via ansiktigenkänning	●	●	●
e-Call (SOS-alarm)*3	●	●	●
Bältespåminnelser alla platser	●	●	●
Standard på alla modeller: Höjdjusterbara bältesinfästningar fram • Bältessträckare med kraftbegränsning fram och bak • Bakre 3-punktsbälten för 3 sittplatser • ABS • Bromsassistanssystem • Bromsprioritering • Autobroms efter kollision • ISO-FIX barnstolsfästen • Barnsäkra lås i bakdörrarna • Elektronisk startspärr motor			



subaru.se